

## Taller

# AVANZANDO EN TRANSFORMACIÓN DE SERVICIOS: ATENCIÓN CENTRADA EN LA PERSONA

## Objetivos

Se pretende contribuir a generar una nueva mirada apoyada en nuevos enfoques centrados en la persona, en el acompañamiento al proyecto de vida y la prestación de apoyos en línea con los valores, la identidad y lo importante para cada persona.

El conocimiento de este modelo, así como de las herramientas que permitan desarrollar proyectos de vida de las personas es imprescindible para avanzar en la prestación de apoyos, para el desarrollo de nuevos roles (como el profesional de referencia) y para el cumplimiento con la normativa autonómica

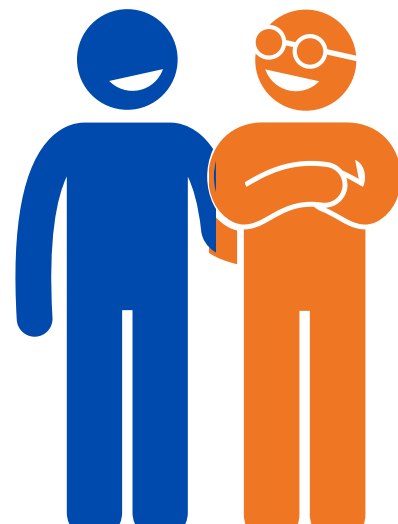
## Contenidos:

Enfoque centrado en la persona: avanzando en el modelo de prestación de apoyos.

Enfoque centrado en la persona: Irrenunciables y el sentido de los “buenos apoyos”. Nuevos roles profesionales y nuevas herramientas para el desarrollo de proyectos de vida.

## Quien imparte:

Eduardo Esteban Sancho. Área de Vida Independiente.  
Plena inclusión Castilla y León



**¿Quieres organizar esta formación**

Contacta con  
[eduardo@plenainclusiocyln.org](mailto:eduardo@plenainclusiocyln.org)  
983 320 116