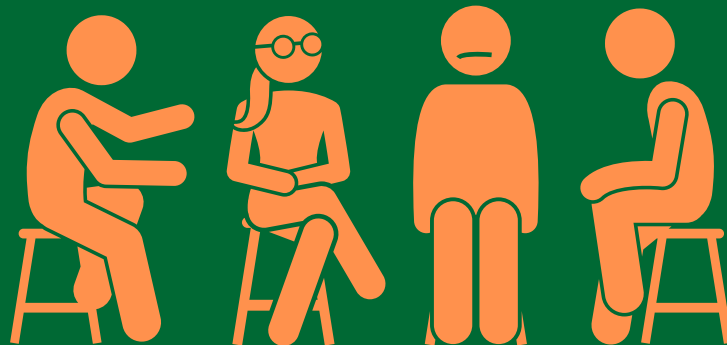


TALLER DE FORMACIÓN ONLINE

INTELIGENCIA EMOCIONAL: HERRAMIENTAS DE COMUNICACIÓN EMPÁTICA PARA OPTIMIZAR EL ACOMPAÑAMIENTO A FAMILIAS

Dirigido a profesionales de atención temprana de los equipos itinerantes de las entidades federadas a Plena inclusión Castilla y León



Contenidos

Comunicación personal empática

- Principios básicos para optimizar la comunicación.
- Comprender antes de exigir ser comprendido.
- Factores de ruptura en la comunicación.

Manejo óptimo de la comunicación interpersonal con familias

- Anatomía de la emisión: cómo diseccionar lo que alguien nos expresa
- Anatomía de la recepción: cómo discernir desde dónde escuchamos
- Interpretación e interacción.

Imparte:

Pablo Villanueva, Coach, facilitador de aprendizaje y consultor.

Fechas:

- **Grupo 1:** 10 y 17 de marzo de 9 a 12 horas
- **Grupo 2:** 24 de marzo y 7 de abril de 9 a 12 horas



Inscríbete [aquí](#) antes del 3 de marzo (recibirás el enlace unos días antes de la primera sesión).



Teresa González Villegas
familias@plenainclusioncyl.org

Subvencionado por la Junta de Castilla y León con cargo a la asignación tributaria del IRPF



✓ POR SOLIDARIDAD
OTROS FINES DE INTERÉS SOCIAL

