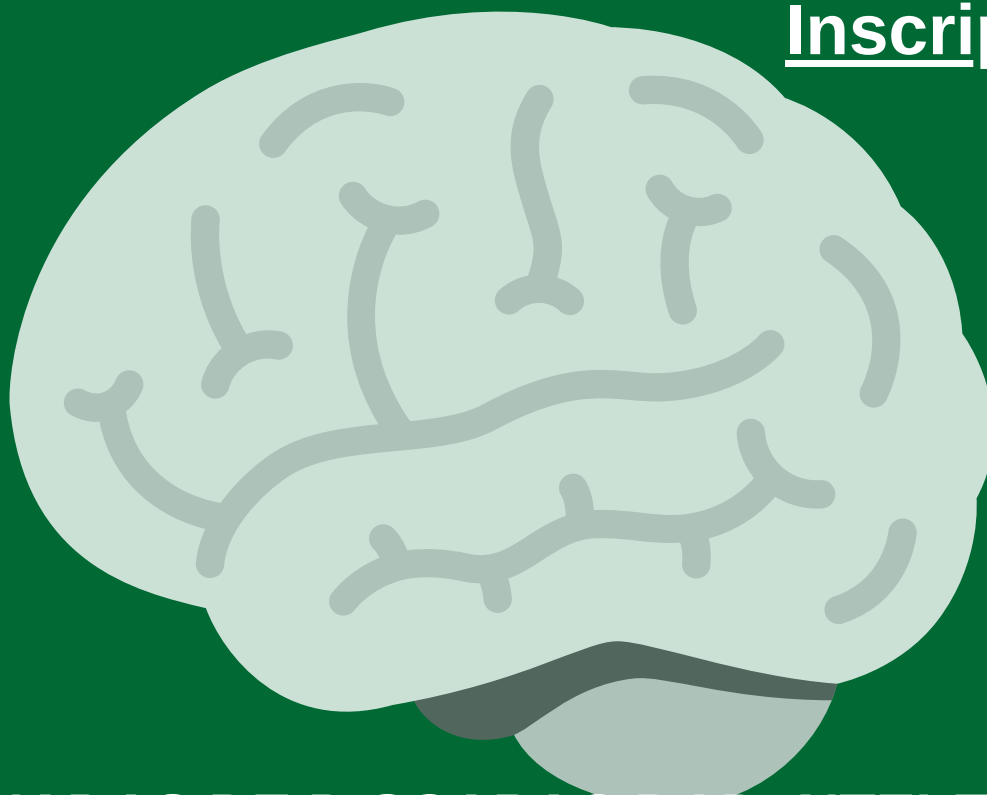




**30 DE ABRIL**  
**10.00 HORAS**

**Inscripciones**



**III JORNADAS DE DISCAPACIDAD INTELECTUAL  
Y SALUD MENTAL**

**GENERANDO EVIDENCIAS,**

**AVANZANDO**

**EN I+D+I**



**Presentación del estudio:**

Personas con discapacidad intelectual y alteraciones de la salud mental: prevalencia y principales características



# PROGRAMA

## 10:00-10:15h. Inauguración.

*Vanessa García*, gerente de Plena inclusión Castilla y León

*Diego Abad*, miembro del Foro de Plena inclusión Castilla y León

## 10:15-11:00h. Presentación del estudio *Personas con discapacidad intelectual y alteraciones de la salud mental: prevalencia y principales características* realizado por Plena inclusión Castilla y León y la Universidad de Valladolid.

*Raquel Morentin*, Innovación y desarrollo organizativo de Plena inclusión Castilla y León.

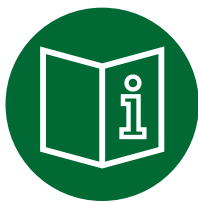
*Carla Redondo*, Salud mental de Plena inclusión Castilla y León.

## 11:00-12:00h Mesa redonda. *Apoyando a personas con discapacidad intelectual y alteraciones de la salud mental, un enfoque humano y desde la dignidad*

- **Desde lo comunitario: enfoque y modelo**  
*Ramón Novell*, especialista en psiquiatría. Instituto de Asistencia Sanitaria en Girona.
- **Desde lo positivo: reducción de restricciones**  
*Laura Garrido*, directora técnica en Apadis (Madrid)
- **Desde el contexto: atención socio-sanitaria con menores**  
*Carlos Imaz*, psiquiatra de la unidad Infanto-Juvenil del HURH  
*Sandra Arroyo*, enfermera de la unidad Infanto-Juvenil del HURH
- **Desde lo personal: la vivencia de la familia**  
*Maite Gavilán*, familiar de Plena inclusión Andalucía.

**Presenta:** *Berta González*, coordinadora técnica de Plena inclusión España

## 12:00h Cierre de la jornada.



+ INSCRIPCIONES ANTES DEL 28 DE ABRIL:

[Pincha aquí](#)

+ INFORMACIÓN:

**Carla Redondo.** [carla@plenainclusioncyl.org](mailto:carla@plenainclusioncyl.org)

Subvencionado por la Junta de Castilla y León con cargo a la asignación tributaria del IRPF