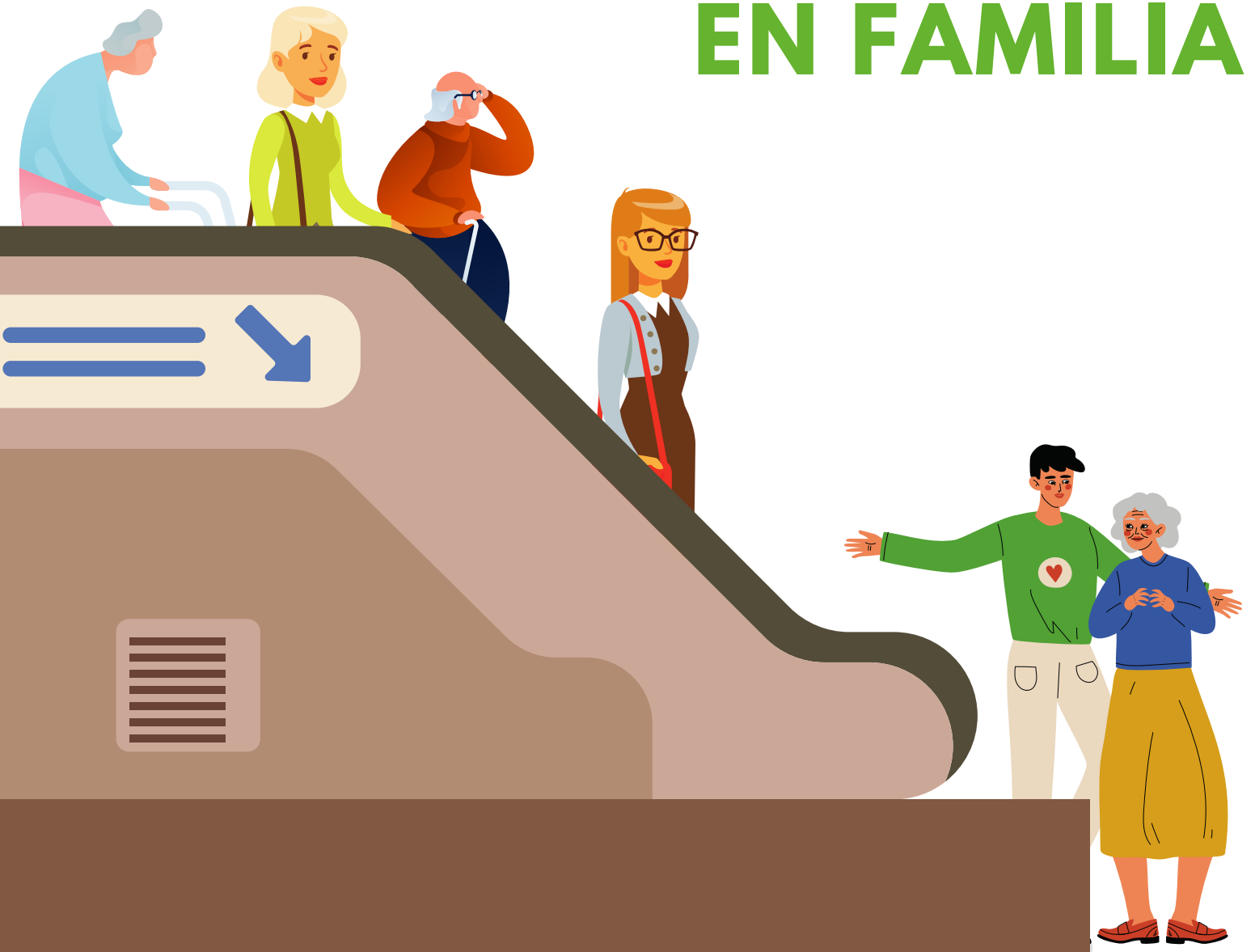


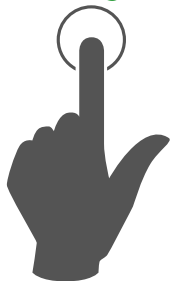
DESESCALAMOS EN FAMILIA



XXX ENCUENTRO REGIONAL DE FAMILIAS

SABADO, 12 DE DICIEMBRE DE 2020

¡INSCRIPCIONES AQUÍ!



XXX ENCUENTRO REGIONAL DE FAMILIAS (ONLINE)

DESESCALAMOS EN FAMILIA

SABADO, 12 DE DICIEMBRE DE 2020

- 10:30 a 10:40 horas **Inauguración.**
Juan Pablo Torres, *presidente de Plena inclusión Castilla y León.*
- 10:40 a 11:25 horas **El enfoque centrado en familias como garantía en tiempos de la Covid**
Beatriz Vega. Familias de Plena inclusión España.
- 11:25 a 11:50 horas **Recomendaciones y materiales sobre salud para familias**
Carla Redondo, coordinación sociosanitaria de Plena inclusión Castilla y León
- 11:50 a 12:15 horas **Presentación de la guía en lectura fácil “cómo nos adaptamos a los cambios”**
 - *Juanjo Muñoz. Comunicación de Plena inclusión Región de Murcia*
 - *Carmen Carpe. Intervenciones conductuales de Plena inclusión Región de Murcia*
 - *María Sánchez. Transformación de servicios de Plena inclusión Región de Murcia*
- 12.15 a 12:30 horas **Presentación “El poder está en las familias”**
 - *Teresa González, familias. Plena inclusión Castilla y León*
 - *María Chavida, familias. Plena inclusión Castilla y León*

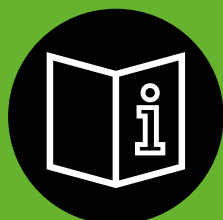


Inscripciones antes del 10 de diciembre [aquí](#)

Aforo limitado. 100 asistentes



El 11 de diciembre se enviará un mail (el que figure en la inscripción) para confirmar la plaza y el enlace de la plataforma ZOOM para conectarse



Más información:

Teresa González. familias@plenainclusioncyl.org

María Chavida. maria@plenainclusioncyl.org